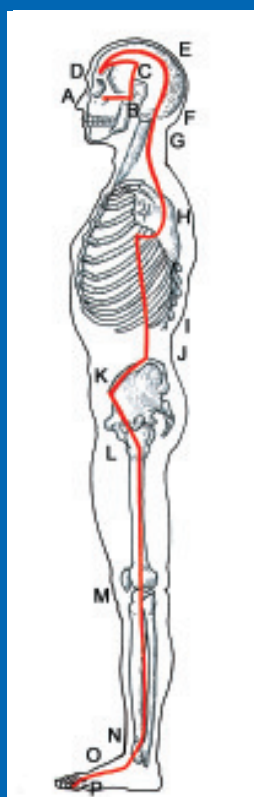
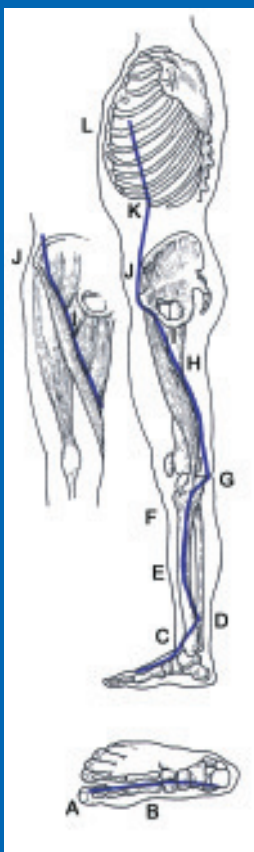


## A-Kurs

\* es werden 40 Fortbildungspunkte bescheinigt

### Kursinhalte:

- \* **klassische Akupunktur- und Energielehre in Bezug zur physikalischen Therapie**
- \* **energetisch-muskuläre Steuerung des Bewegungsapparates**
  
- \* **Topographie der Meridiane in Theorie und Praxis**
- \* **ganzheitliche Testverfahren**
- \* **Indikationen / Kontraindikationen**
  
- \* **physiotherapeutischer Behandlungsaufbau (gemäß der WHO-Indikationsliste für Akupunktur - neurologische und orthopädische Erkrankungen)**
  
- \* **physikalische Therapiemaßnahmen aus energetischer Sicht**



Mit dem A-Kurs erhalten Sie ein ganzheitliches Therapiekonzept, mit dem sich die meisten funktionellen Störungen beeinflussen lassen.

Der gesamte Organismus wird durch die sanften Streichungen entlang der energieleeren Meridiane angeregt, um eine energetische Neuordnung herzustellen. „Sanfte Reize sind starke Reize ...“ (Arndt-Schulz-Regel)

Der praxisorientierte Unterricht erfolgt in kleinen Übungsgruppen (zwei bis drei Teilnehmer pro Massageliege) unter Anleitung erfahrener APM-Therapeuten.

Bereits nach dem A-Kurs kann man das Erlernte in der Physiotherapiepraxis zur Anwendung bringen und die Anwendungen an den individuellen Status des Patienten anpassen.

Der energetische Befund ermöglicht statt der symptomatischer Therapie die auf den Patienten abgestimmte Behandlung!



Günter Köhls



Ingrid Uta Krause



Dr. Harald Chavanne



Bernhard Kandra